



Задача Markem-Imaje: предлагать самые эффективные на рынке решения.

Новая серия 2200 обладает преимуществами предыдущей линейки продукции, доказавшей свою эффективность и удобство в эксплуатации в условиях работы 24 часа в сутки, 7 дней в неделю. Серия 2200 устанавливает новый стандарт в области print and apply благодаря оптимизации процесса взаимодействия с оператором и беспрецедентным скоростям нанесения этикеток.

Безотказность и надежность

- Гарантия на оборудование: 18 мес.
- Возможность продления гарантии до 5 лет.
- Надежная устойчивая промышленная конструкция с прочной центральной опорой толщиной 38 мм.
- Этикетки не прилипают к лапе аппликатора, что обеспечивает простоту очистки и эксплуатации.

Оптимизация работы

- Упрощенная схема смены расходных материалов позволяет операторам менять этикетки и ленты менее, чем за 40 секунд.
- Длина рулона этикеток и риббона 560 м при рыночном стандарте 450 м позволяет сократить простой конвейера на 25%.
- Одновременная замена этикеток и лент.
- Смена печатной головки и направляющих роликов без использования дополнительных инструментов требует менее 60 секунд.
- Терминал CoLOS®, новый цветной дисплей с функцией touch screen, позволяет легко осуществлять выбор этикеток для печати, а также упрощает управление данными посредством интуитивно понятного пользовательского интерфейса.

Экологические инициативы

- На 95% состоит из перерабатываемых материалов.
- Использование перерабатываемой подложки.
- Расход электричества ниже 35 Ватт при остановке и 135 ватт при максимальной нагрузке.

Высокая производительность

- Печать и нанесение этикеток со скоростью 125 коробок в минуту, вне зависимости от сложности и характера данных.
- Двойные процессоры RISC обеспечивают оптимальные показатели благодаря дополнительному сверхбыстрому сопроцессору.
- Постоянное нанесение этикеток $\pm 0,25$ мм благодаря оптимизированной схеме подачи и автоматическому натяжению этикеток и детектору, встроенному в лапу аппликатора.
- Оригинальные этикетки и ленты Markem-Imaje гарантируют высокое качество печати и длительный срок службы печатающей головки.



Отслеживание палет

- Коды соответствуют классу А и В стандарта ANSI (Американского национального института стандартов) даже при самой высокой скорости печати и нанесения этикеток.
- Установка устройства для считывания штрих-кодов (опция) гарантирует, что 100% палет, покидающих завод, снабжены считываемым кодом.
- Поддерживает высокоскоростную обработку данных в реальном времени, в том числе, штрих-кодов, двумерных кодов, логотипов и информации о серии.
- Программное обеспечение CoLOS обеспечивает достоверность печатаемой информации, централизованное управление данными и удобство подключения к базе данных предприятия.



Характеристики 2200 серии ■ ■ ■

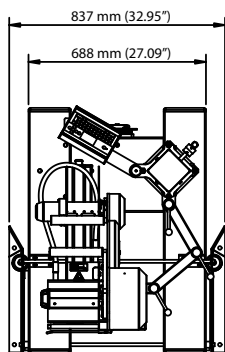
Возможности печати ■ ■ ■

- Способы печати: термопечать или термотрансферная печать
- Встроенные часы реального времени
- 10 независимых программируемых счетчиков
- Печатающие головки:
 - 2220 : ширина области печати 56 мм, разрешающая способность печати 200 точек / дюйм (8 точек на мм)
 - 2230 : ширина области печати 54мм, разрешающая способность печати 300 точек / дюйм (12 точек на мм)
 - 2420 : ширина области печати 104, разрешающая способность печати 200 точек / дюйм (8 точек на мм)
 - 2430 : ширина области печати 108 мм, разрешающая способность печати 300 точек / дюйм (12 точек на мм)
 - 2620 : ширина области печати 168 мм, разрешающая способность печати 200 точек / дюйм (8 точек на мм)
 - 2630 : ширина области печати 162 мм, разрешающая способность печати 300 точек / дюйм (12 точек на мм)
- Максимальная скорость печати: 300 мм/с
- Шрифты: предусмотрены 16 сглаженных масштабируемых гарнитур
- Возможность загрузки шрифта TrueType
- Возможность работы со шрифтами Unicode
- Поддержка большей части графических форматов: BMP, WMF, PCX, PNG, ICO, GIF, TIFF, JPEG
- Поддержка основных линейных и двухмерных штрих-кодов

Характеристики носителей ■ ■ ■

- Высеченные самоклеющиеся этикетки (рулон)
- В стандартном рулоне этикетки намотаны лицевой стороной наружу
- Максимальная ширина этикеток: 178 мм
- Максимальный диаметр рулона этикеток: 350 мм
- Диаметр внутренней сердцевины: 76 мм
- Лента для термотрансферной печати намотана контактной стороной внутрь
- Длина риббона: 560 м
- Внутренний диаметр бобины риббона: 25 мм

Габаритные размеры приведены для 2200 Tamr L 250



Эксплуатация ■ ■ ■

- Пользовательский интерфейс с графическим дисплеем и информацией о состоянии принтера на 26 языках
- Панель управления: пуск, пауза, печать
- Интерфейс связи:
 - Входные/выходные сигналы: 2 входа с гальванической развязкой, 5 выходов через реле, 24 В постоянного тока
 - Высокоскоростной RS-232, 300 – 115 200 бод
 - Ethernet 10/100 (LPD, R Telnet, FTP, веб-сервер)
 - Порт USB для выполнения действий по сохранению/повторной установке и загрузке сообщений через стандартный пользовательский интерфейс

Прочие характеристики ■ ■ ■

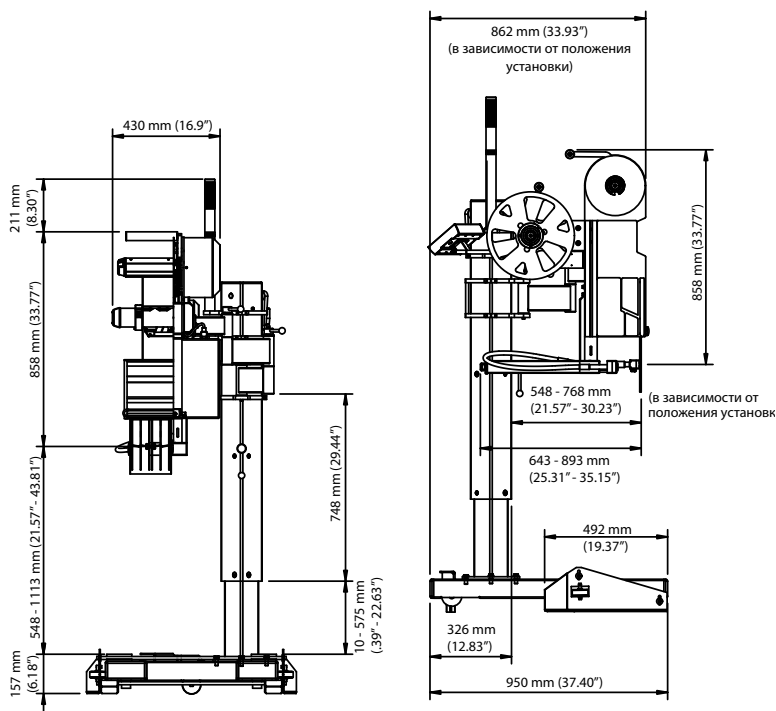
- Аппликаторы:
 - Аппликатор типа Tamr, Blow, Wipe или Tamr Blow для нанесения этикеток на верхнюю, боковую и фронтальную части
 - Угловой аппликатор позволяет наносить этикетки на две смежные стороны
- Влажность: от 20 до 85 % без конденсации
- Электропитание: 110/240 В переменного тока; 50/60 Гц
- Подача сжатого воздуха: 6 бар, сухой и чистый

Опции и аксессуары ■ ■ ■

- Набор для обработки рулонов, этикетки которых намотаны лицевой стороной внутрь
- Промышленный терминал с клавиатурой QWERTY и подсветкой экрана
- Улучшенный пользовательский интерфейс:
 - Выбор сообщений
 - Резервное копирование/восстановление данных или клонирование
- Расширение памяти (слот для SD карты)
- Масштабируемые международные шрифты
- Трехцветное световое сигнальное устройство
- Сканер штрих-кода
- Широкий выбор стоек
- Терминал CoLOS

Программное обеспечение ■ ■ ■

- Совместимо с CoLOS Create Professional и CoLOS Enterprise
- Программное обеспечение CoLOS Traceability



Для получения более подробной информации отсканируйте этот код в ваш смартфон или посетите www.markem.ru или markem-imaж.rф



Мы сохраняем право на изменение конструкции и/или характеристик наших изделий без уведомления.

Посланников пер., 9, стр. 3
105005, Москва
Тел.: (495) 225-81-40
Факс (495) 225-81-41
www.markem.ru
markem-imaж.rф



markem-imaж

A DOVER Company